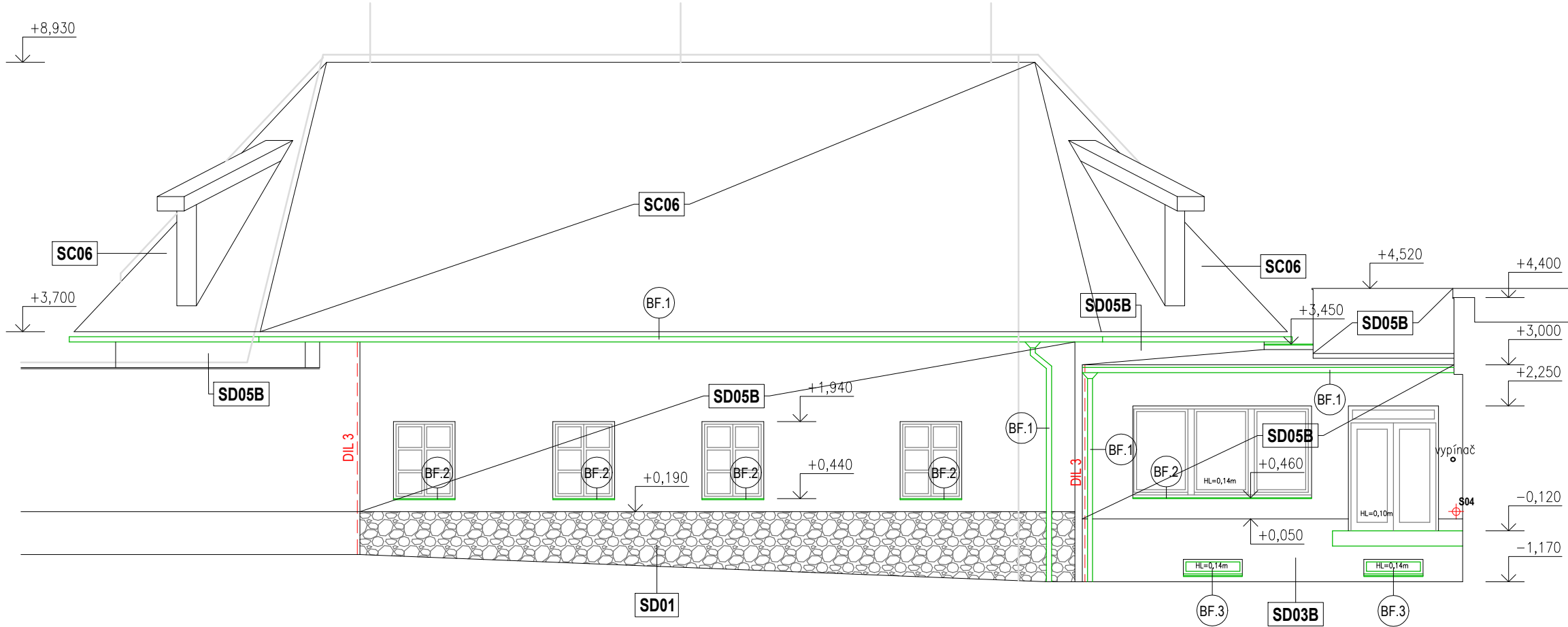
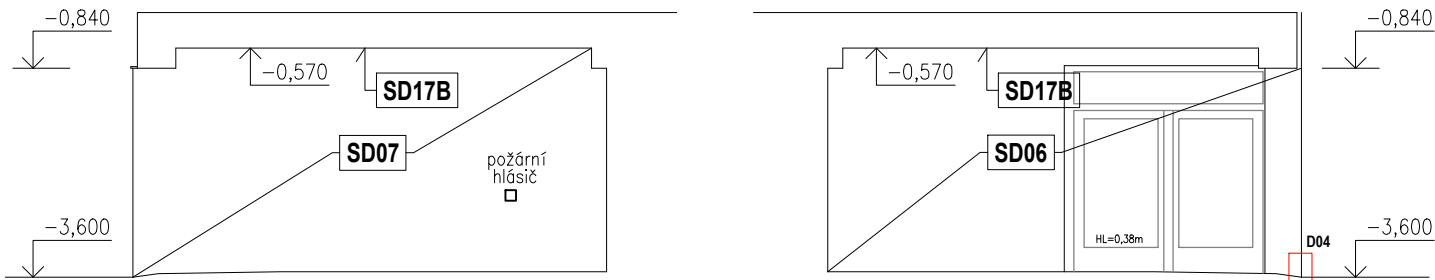


FASÁDA J



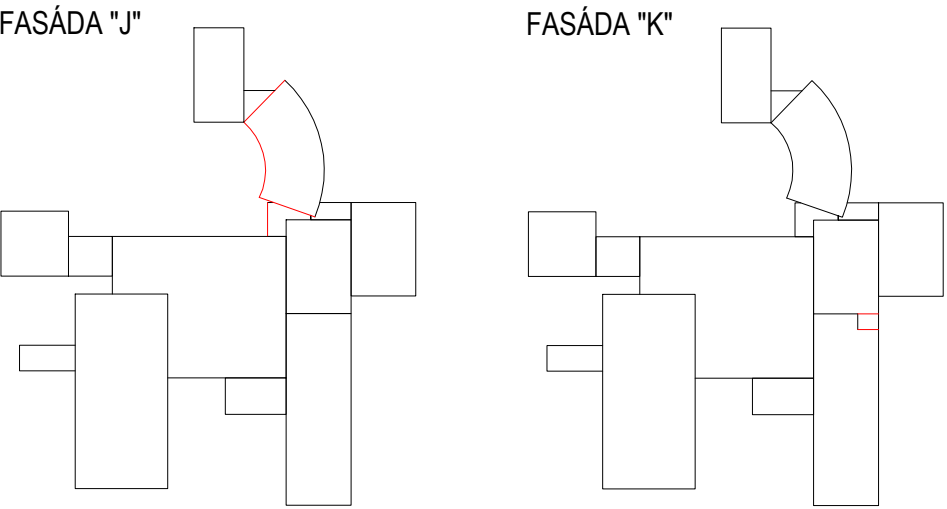
FASÁDA K



POZNÁMKY

- 1. SKLADBY OBVODOVÉHO PLÁŠTĚ A SOUPIS BOURACÍCH PRACÍ VIZ VÝKRES Č. AS1.00
- 2. VEŠKERÉ KONSTRUKCE URČENÉ K ODSTRANĚNÍ NEBO VYBOURÁNÍ JSOU VČ. LIKVIDACE MATERIÁLU

SCHÉMA ČLENĚNÍ STAVBY



VÝŠKOVÝ SYSTÉM - Bpv
±0,000 = PODLAHA 1.NP = 599,830 m.n.m


GEN. PROJEKTANT	SANTIS a.s., Brněnská 126/38, 591 01 Žďár nad Sázavou, tel.: 566 697 371, email: santis@ateliersantis.cz			
VEDOUcí ARCHITEKT	Ing. arch. Martin Zezula		tel.: 725 837 519	e-mail: zezula@ateliersantis.cz
HL. INŽ. PROJEKTU	Martin Kocmánek		tel.: 702 166 988	e-mail: kocmanek@ateliersantis.cz
VYPRACOVAL	Martin Kocmánek		tel.: 702 166 988	e-mail: kocmanek@ateliersantis.cz
KONTROLOVAL	Ing. Zdeněk Tulis			e-mail: tulis@ateliersantis.cz



INVESTOR	Ministerstvo zemědělství, Těšnov 65/17, 110 00 Praha 1		
ZASTOUPENÝ	Mgr. Pavel Brokeš		
KONTAKTNÍ OSOBA	Ing. Jan Svatoš	tel.:	e-mail: jan.svatos@mze.cz



KRAJ	Vysočina	OBEČ	Lisek
KRAJSKÝ ÚŘAD	Jihlava	STAVEBNÍ ÚŘAD	Bystřice nad Pernštejnem

NÁZEV STAVBY		<div><div>building information modeling</div></div>
SNIŽENÍ ENERGETICKÉ NÁROČNOSTI BUDOVY HOTELU SKALSKÝ DVŮR		
STAVEBNÍ OBJEKT	SO-01 HOTEL	
ČÁST	D.1.1 ARCHITEKTONICKO-STAVEBNÍ ČÁST (ASŘ)	

NÁZEV VÝKRESU			MÉRITKO	STUPĚŇ PD
TECHNICKÉ POHLEDY - FASÁDA J, K - STÁVAJÍCÍ STAV			1:100	DPS
ČÍSLO ZAKÁZKY	ČLENĚNÍ DOKUMENTACE	DATUM	Č. VÝKRESU	Č. REVIZE
2021/14	D.1 STAVEBNÍ A INŽENÝRSKÉ OBJEKTY	8.3.2022	AS1.05	